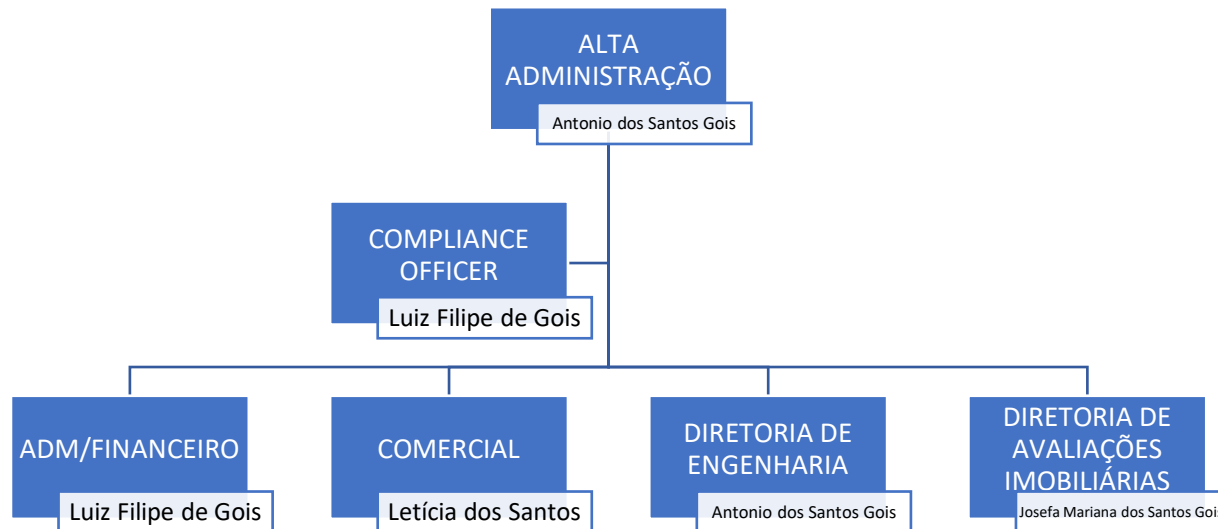


FORMALIZAÇÃO DA ESTRUTURA ORGANIZACIONAL AG ENGENHARIA LTDA, INSCRITA NO CNPJ 42.609.557/0001-74

Um organograma de cargos e funções é uma ferramenta essencial para o funcionamento eficiente e organizado de qualquer empresa. Ele apresenta de forma visual e estruturada a hierarquia, os departamentos e as responsabilidades de cada colaborador dentro da organização, oferece uma visão clara e detalhada da estrutura organizacional, permitindo que todos os colaboradores compreendam suas posições e as dos demais. Isso facilita a comunicação interna, já que cada pessoa sabe a quem se reportar e de quem pode esperar orientação. Com uma estrutura hierárquica bem definida, a tomada de decisões se torna mais ágil e eficiente. Os gestores podem identificar rapidamente quem está responsável por determinadas áreas ou projetos, facilitando a delegação de tarefas e a resolução de problemas.

Assim, formaliza-se o organograma que segue:



A Alta Administração é composta pelo sócio administrador que é responsável por definir as diretrizes estratégicas da AG Engenharia e garantir que os objetivos da empresa sejam alcançados. Este setor toma decisões importantes sobre investimentos, expansão, novas parcerias e políticas internas. Além disso, a diretoria supervisiona o desempenho dos diferentes setores, garantindo a eficiência e o crescimento sustentado da organização.

O Compliance Officer garante a integridade e conformidade das operações da AG Engenharia com leis e políticas internas. Desenvolve normas de conduta, previne riscos e promove uma cultura organizacional baseada na ética e na transparência.

O Setor de Administração e Financeiro gerencia os recursos administrativos e econômicos da AG Engenharia. Responsável pela contabilidade, fluxo de caixa e relatórios financeiros, assegura a saúde fiscal e a eficiência interna da empresa, promovendo o cumprimento das normas legais e operacionais.

O Setor Comercial fortalece a presença da AG Engenharia no mercado. Atua com marketing, branding e relacionamento, desenvolvendo campanhas, gerenciando canais digitais e identificando novas oportunidades de negócios para ampliar a competitividade.

O Setor de Engenharia Civil planeja, executa e controla as obras da AG Engenharia. Com foco em qualidade, segurança e inovação, coordena projetos e equipes, garantindo o cumprimento de prazos e normas técnicas.

Diretoria de avaliações imobiliárias, tem como atribuição central determinar o valor de mercado de imóveis por meio da elaboração de laudos técnicos precisos e fundamentados, atendendo a diversas finalidades como transações de compra e venda, financiamentos, inventários e processos judiciais; para isso, planeja e executa as avaliações, coletando dados relevantes sobre os imóveis e o mercado, realizando vistorias detalhadas e analisando as informações conforme as normas técnicas (ABNT) e legislações vigentes.

ANTONIO DOS SANTOS GOIS

CNPJ 42.609.557/0001-74